



كلية الصيدلة  
Faculty of Pharmacy

# Scientific Day

Faculty of Pharmacy Team

20.04.2019

# دور الكلية في خدمة المجتمع





كلية الصيدلة  
Faculty of Pharmacy



## الاحتفالية باليوم العالمي للتدخين

 Libyan International Medical University  
Faculty of Pharmacy 

تشرف كلية الصيدلة بالجامعة الليبية الدولية أن تدعو حضرتكم لحضور النشاط السنوي والذي سيقام في المقر الرئيسي للجامعة يوم الأربعاء الموافق 13-03-2019



اليوم العالمي  
للتوقف عن التدخين  
2019/3/13



World Day to  
**STOP**  
SMOKING!

# تقدر تبطلها

# الاحتفالية باليوم العالمي للتدخين



# الاحتفالية باليوم العالمي للتدخين



# الاحتفالية باليوم العالمي للتدخين



# الرحلة الربيعية

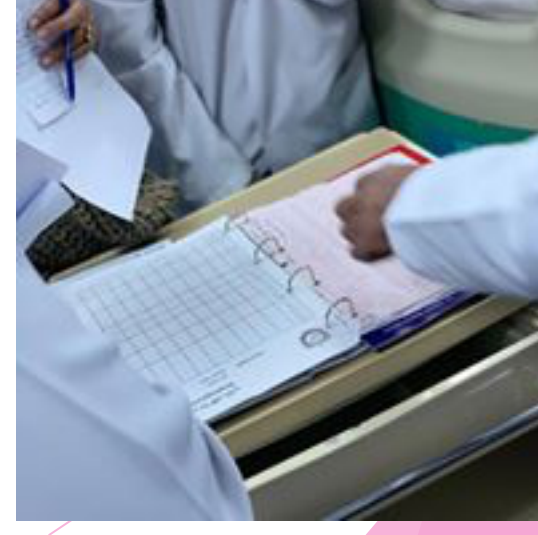


# التدريب في المستشفيات





# التدريب في المستشفيات



# التدريب في الصيدليات





# تدريب العاملين بمركز الرقابة على الأغذية والأدوية



# اجتماع أصحاب المصلحة 2018



# اجتماع أصحاب المصلحة 2019



# الاجتماعات السنوية للجنة الاستشارية لتطوير المناهج



# اللجنة التوجيهية للاعتماد



# Evaluation.. OSPE





# Evaluation.. OSCE



# PharmD Student Journal

Apr.2018 / 1st issue

كلية الصيدلة  
Faculty of Pharmacy

**PDSJ**  
Pharm D Student Journal

**in this issue:**

التوحد وكيفية التعامل مع مريض التوحد  
What's ADHD!

فيتامين د... فوائده.. علاجه و نقصه

is it COLD or FLU?!  
المكملات الغذائية أثناء الحمل ماهو آمن  
وما هو غير آمن؟

Generic Vs. Brand drugs  
which one is cheaper?

عدم الإلتزام بالعلاجات الدوائية!

Drug interaction

Editors: PharmD 2nd year  
Students, Dr.Nabila Bushraf

Apr.2018 / 1st issue

كلية الصيدلة  
Faculty of Pharmacy

**PDSJ**  
Pharm D Student Journal

**in this issue:**

التوحد وكيفية التعامل مع مريض التوحد  
What's ADHD!

فيتامين د... فوائده.. علاجه و نقصه

Is it COLD or FLU?!  
المكملات الغذائية أثناء الحمل ماهو آمن  
وما هو غير آمن؟

Generic Vs. Brand drugs  
which one is cheaper?

عدم الإلتزام بالعلاجات الدوائية!

Drug interaction

Editors: PharmD 2nd year  
Students, Dr.Nabila Bushraf

### التوحد وكيفية التعامل مع مريض التوحد

التوحد هو اضطراب في النمو العصبي يؤثر على مهارات التواصل الاجتماعي والتعلم. إنه ليس مرضاً عقلياً أو جسدياً، بل هو اضطراب في الطريقة التي يفكر بها الشخص ويتصرف بها. لا يوجد علاج للتوحد، ولكن يمكن تحسين مهارات الشخص من خلال العلاجات السلوكية والتعليمية.

**What is Attention Deficient Hyperactivity Disorder?**

ADHD is the most common diagnosed mental disorder of children. Children with ADHD may be hyperactive and unable to concentrate. They may have trouble staying attentive. Their behaviors interfere with school and home life. Common symptoms include struggles to follow directions, easily distracted, seems to not be listening, and daydreaming.

Treatment	Pharmacological	Behavioral Therapy	Parent/Teacher
Pharmacological	Stimulant medications (methylphenidate, amphetamine) are the first-line treatment for ADHD. They help improve attention and reduce hyperactivity and impulsivity.	Behavioral therapy helps children learn to control their behavior. It involves setting clear rules and consequences, and using positive reinforcement for good behavior.	Parent and teacher training helps them understand their child's needs and provide consistent support and structure at home and in school.

**فيتامين د**

فيتامين د هو فيتامين مهم للجسم، وله دور في تعزيز صحة العظام، وتحسين جهاز المناعة، وتقليل خطر الإصابة بأمراض القلب. يمكن العثور على فيتامين د في الأطعمة الغنية بالدهن، مثل الأسماك الدهنية، وكذلك في المكملات الغذائية.

### Is it Cold or Flu?

Cold and flu both are highly contagious and caused by upper respiratory viral infection. Breathing droplets of contents nose or when someone coughs or sneezes can catch it. The main difference between them:

- Flu is associated with high fever, dry throat, nose, muscle pain, and severe exhaustion. While cold is resulted in a runny nose, mild fever and exhaustion.
- Flu can lead to pneumonia, so it is more serious than a cold.
- Paracetamol can be used for flu to manage aches, pain, and fever. Also, it is given for fever in cold.
- Antiviral medications are given only for the flu while it is not prescribed for cold. However, warm drinks, drinking lots of fluids, and lozenges to soothe a sore throat are useful for both flu and cold.

**المكملات الغذائية أثناء الحمل: ما هو آمن وما هو غير آمن؟**

المكملات الغذائية هي مواد كيميائية صناعية أو طبيعية تُستخدم لتعويض النقص في العناصر الغذائية. يجب اختيار المكملات بعناية أثناء الحمل، حيث يمكن أن يكون لها تأثيرات جانبية خطيرة. فيتامينات A، B، C، E، والحديد هي من المكملات الآمنة، بينما يجب تجنب فيتامين A الزائد، والكافيين، والحبوب.

**Brand drug and Generic. What is the Difference?**

Generic drugs are identical to brand-name drugs but do not have the same costs as brand-name drug companies. They are produced by generic companies once patents expire on brand name drug. They are as safe and effective as brand drugs. In addition, there is no national price regulation for generic drugs. The price includes manufacturing cost and a rebate paid to pharmacies to stock the drug.

Brand Drug	Generic Drug
High cost	Low cost
Patented	Not patented
Not available	Available

# التعليم التفاعلي

## Active Learning Strategies



# التعليم التفاعلي

## Student Centered Education

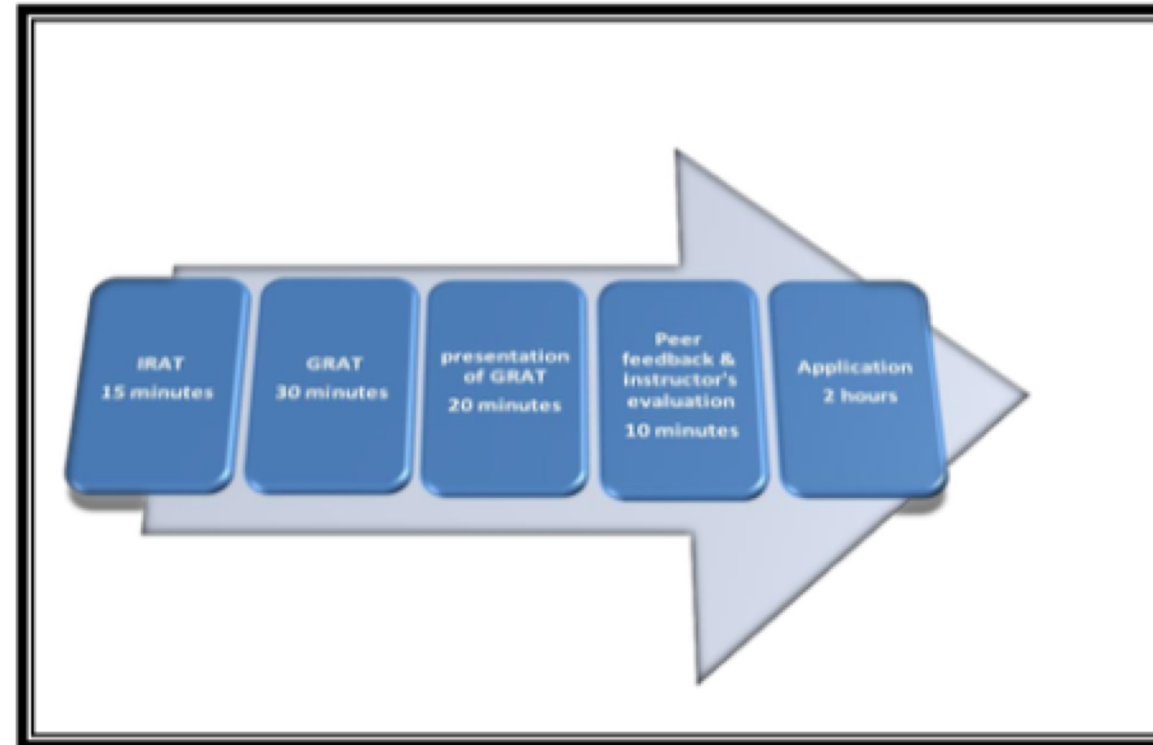
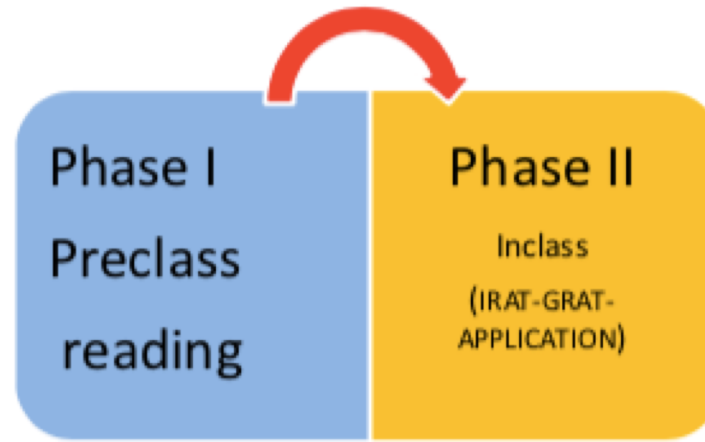


# التعلم القائم على المعضلات





# التعلم القائم على الفريق





# التعلم القائم على الفريق

Out of class  
Usu. 30-50 pages

In class  
Usu. 1 to 1.5 hours

In class  
Usu. 3 to 5 class meetings

Readings for preparation	Readiness Assurance Process: Individual test → Same test completed as a team → Appeals → Mini-lecture	Application activities Teams work on a significant problem that requires them to make a significant choice. All teams work on the same problem and report simultaneously.
--------------------------	---	--

Structure of a team-based learning module

# المهارات المعملية





# المهارات الاكلينيكية



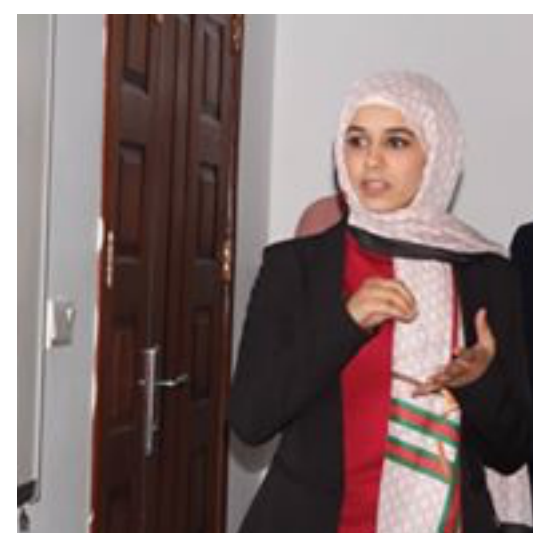
كلية الصيدلة  
Faculty of Pharmacy



# العروض التقديمية للطلبة



# العروض التقديمية للطلبة



# العروض التقديمية للطلبة



كلية الصيدلة  
Faculty of Pharmacy



LIBYAN INTERNATIONAL  
MEDICAL UNIVERSITY

Prepared By  
Ahmed Elgadi Gilan Nazeih

LIMU DIGITAL REPOSITORY  
( LIMU - DR )

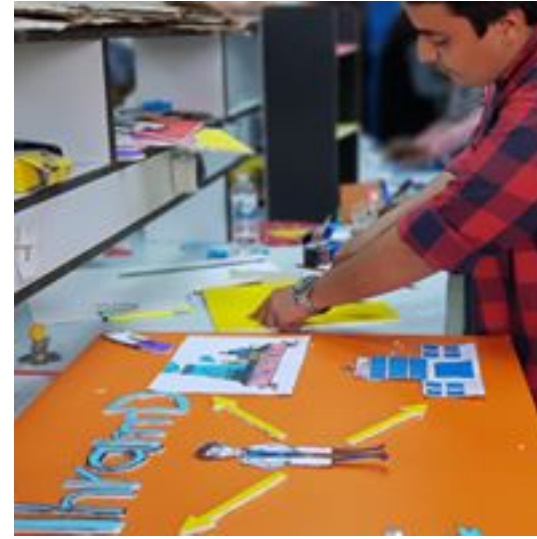
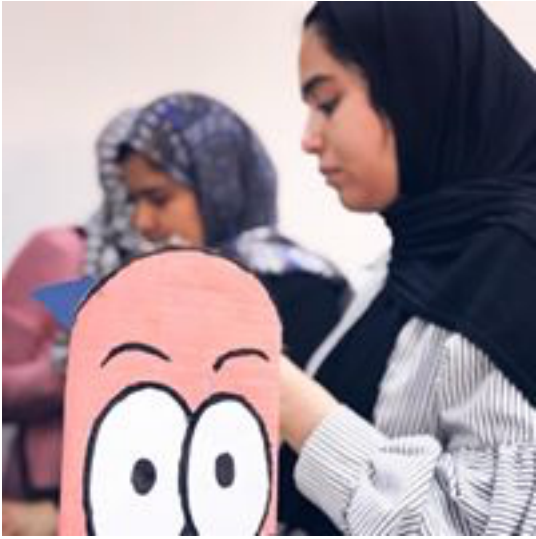
Supports management of scholarly information resources of enduring value to LIMU University, Faculty, students, and researchers use LIMU-DR services to promote and protect the products of their work and deposited content is preserved in a robust, reliable, and secure environment for access by scholars today and for generations to come.

PharmD program adopts a fully integrated curriculum throughout the five years of study and strategy followed in learning is the Problem Based Learning. Clinical teaching within the program provides students with hands-on experience in hospitals. Please visit Faculty of Pharmacy Community in LIMU-DR @<http://repository.limu.edu.ly>.

Collections in this community include ...

- Academic Agendas
- Oral Presentations
- Publications
- PBL Sessions
- Community Activities
- Orientation Programs
- Workshops
- Marketing
- CVs
- Role Play
- Scientific Days

# التحضيرات لليوم العلمي



# التغيرات لليوم علمي



# تدريب أعضاء هيئة التدريس





# تدريب أعضاء هيئة التدريس





# تدريب أعضاء هيئة التدريس



# تدريب أعضاء هيئة التدريس



# تدريب المشرفين التعليميين



# المشرفين التعليميين والطلاب



# المشرفين التعليميين والطلاب



# الطالب المتميز



كلية الصيدلة  
Faculty of Pharmacy





“  
فريق عمل مميز  
وشجاع  
افتخر به كثيرا  
”

د. سالمة بوخطوة



كلية الصيدلة  
Faculty of Pharmacy





كلية الصيدلة  
Faculty of Pharmacy



بطاقة دعوة

تشرف كلية الصيدلة بالجامعة الليبية  
الدولية بدعوة حضرتكم لحضور  
السحور الجماعي ومجلس  
الأباء

والذي سيقام في القاعة الرئيسية بالجامعة

يوم السبت الموافق 2019/5/11

بعد صلاة التراويح

رمضان  
KAREEM

العنوان: الجامعة الليبية الدولية، أرض بلعون، شارع القيروان

